

Installationsanleitung für die Verwendung von Holzschwellen mit Schwellensohlen

1. Anbringung der Schwellensohle an der Holzschwelle

Die Anbringung der Schwellensohle auf der Holzschwelle kann in unterschiedlicher Weise erfolgen. In dieser Anleitungen werden zwei mögliche Ausführungen dargestellt. Zusätzlich ist ein Verkleben der Schwellensohlen möglich.

1.1 Klammern

Um eine sichere und dauerhafte Anbringung der Schwellensohle an die Schwelle gewährleisten zu können, ist ein Mindestmaß der Klammern erforderlich. Die Klammern müssen korrosionsbeständig sein.

Mindestmaß der Klammern:

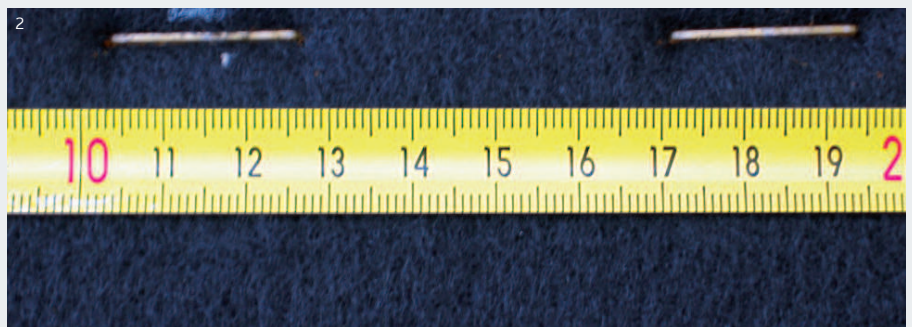
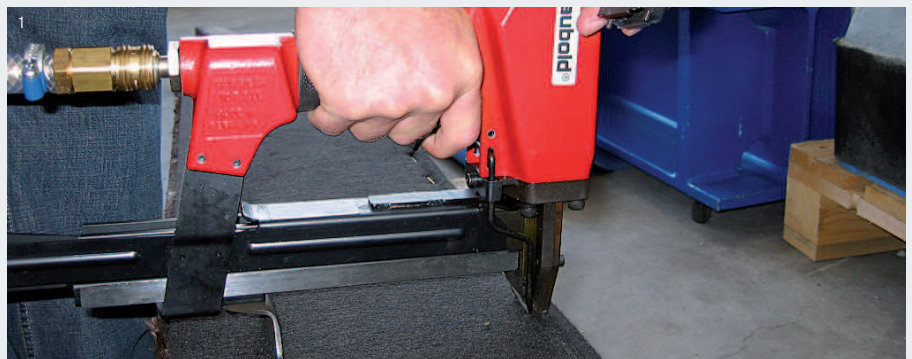
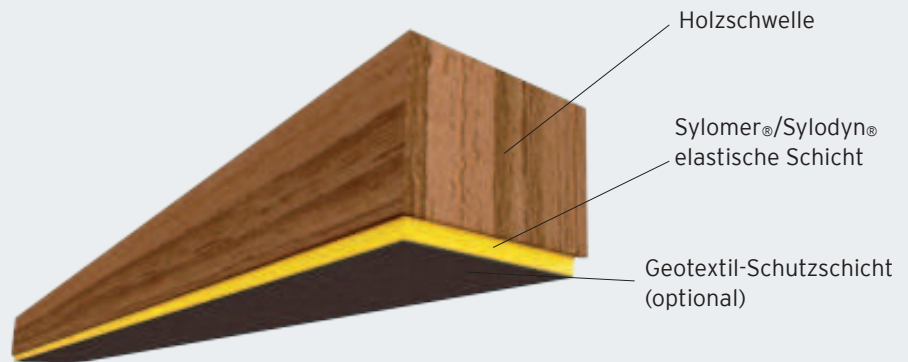
Breite: 10-20 mm

Länge: 30 mm

Material: korrosionsbeständig

Zur Anbringung sind folgende Schritte auszuführen:

- 1 Die Klammern können mittels eines pneumatischen handelsüblichen Klammer- oder Nagelgeräts befestigt werden.
- 2 Die Klammern müssen in einem Abstand von 4-5 cm aneinander platziert werden.
- 3 Die Klammern müssen vollständig am Rand der Schwellensohle mit einem Abstand von 1 cm zur Kante platziert werden.





1.2 Nägel

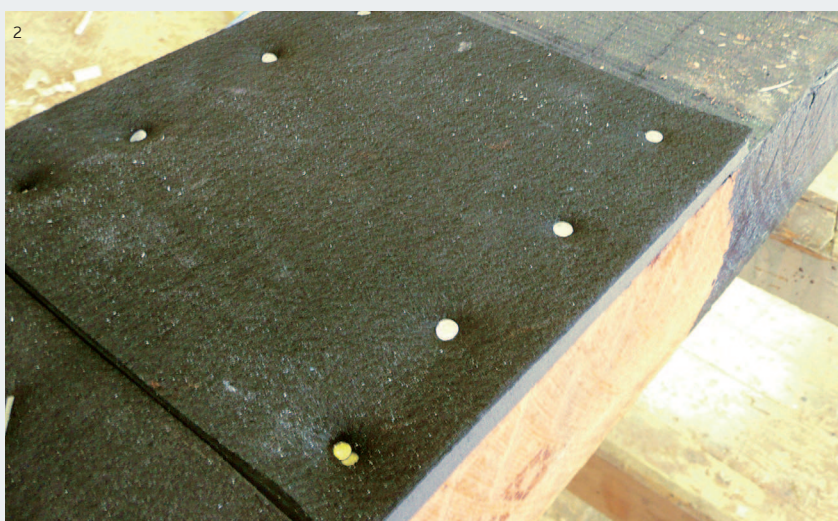
Eine alternative Methode zur Befestigung mit Klammern ist die Verwendung von Nägeln. Um das Material nicht zu beschädigen und die Wirkungsweise zu gewährleisten wird empfohlen, Nägel mit großen Kopfdurchmessern zu verwenden.

Mindestmaß der Nägel:

Nagelkopfdurchmesser: mind. 5 mm

Länge: mind. 30 mm

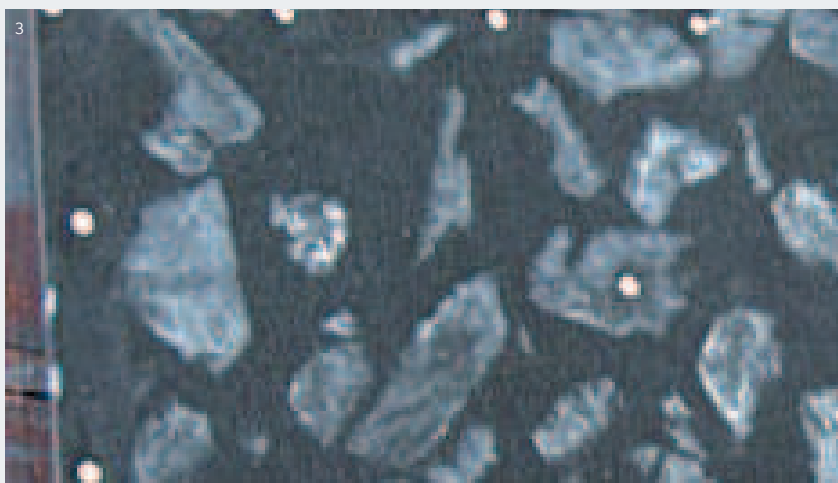
Material: korrosionsbeständig



Bei der Anbringung der Schwellensohle mittels Nägel ist darauf zu achten, dass die Federschicht der Schwellensohle direkten Kontakt zur Holzschwelle hat. Weiters ist zu beachten, dass die Nägel die Geotextil-Schutzschicht nicht beschädigen.

Zur Anbringung sind folgende Schritte auszuführen:

- 1 Die Nägel können mittels eines handelsüblichen pneumatischen Klammer- oder Nagelgeräts befestigt werden.
- 2 Beim Eintreiben der Nägel ist darauf zu achten, dass diese nicht zu tief sind, um die Federschicht nicht zu beschädigen. Die Nägel müssen in einem Abstand von mind. 6 cm zueinander platziert werden.
- 3 Um einen besseren Halt gewährleisten zu können, ist eine Linie von Nägeln auch in der Mitte der Schwellensohle anzubringen.



Alle Angaben beruhen auf unserem derzeitigen Wissensstand. Änderungen im Sinne der Produktverbesserung behalten wir uns vor. Weitere Informationen können der aktuellen Schwellensohlenbroschüre entnommen werden.